

# Модельный ряд DuoModo

## Корпуса и модули

## Совмещайте модули и корпуса

### Двухслотовый настольный корпус



DM-ENC-2M-D ▶

Прочный алюминиевый корпус  
17.4 x 42.2 x 23.2 см ШxГxВ

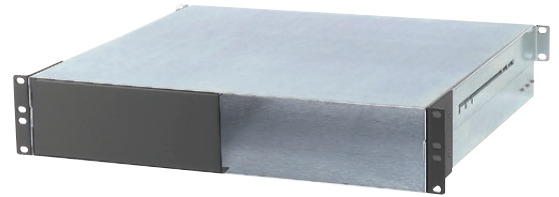
### Однослотовый настольный корпус



DM-ENC-1M-D ▶

Прочный алюминиевый корпус  
8.9 x 42.2 x 23.1 см ШxГxВ

### Двухслотовый рэковый корпус



▶ DM-ENC-2M-R

Прочный алюминиевый корпус  
48.3 x 41.9 x 8.9 (2U) см ШxГxВ

### Echo III Module

3-слотовый модуль Thunderbolt to PCIe



◀ DM-MOD-E3

Встроенный блок питания на 400W с дополнительным 75W коннектором

Поддержка до 3 карт Avid Pro Tools | HDX PCIe (или других PCIe-карт)

### xMac mini Module

Модуль для Mac mini + слоты для SSD M.2



◀ DM-MOD-ZM

Надежно удерживает Intel или M1 Mac mini в горизонтальном или вертикальном положении  
Встроенный док 40Gbps Thunderbolt 3

- ▶ 1 порт Thunderbolt, 1 порт USB Type-A 10 Gbps и 2 порта 10 Gbps USB Type-C на передней панели
- ▶ Разъемы для SSD M.2 NVMe PCIe. Надежно установите два SSD M.2 внутри корпуса, чтобы получить до 16 ТБ быстрого хранилища
- ▶ Внутренний 10Gbps USB Type A порт для надежного подключения iLok или флэш-накопителя

### eGPU Module

Thunderbolt to eGPU модуль расширения



◀ DM-MOD-GPU

Поддержка Thunderbolt-совместимых GPU-карт

Встроенный блок питания на 800W

40Gbps Thunderbolt 3 интерфейс предоставляет пропускную способность 2750 MB/s шины PCIe для установленных GPU-карт

# DuoModo

## Готовые системы

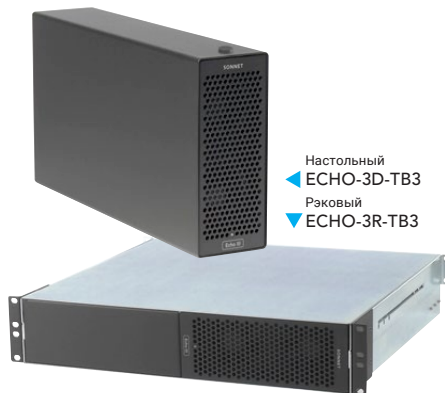
## Пре-кастомизированные решения

DuoModo xMac mini / Echo III  
настольное и рэковое исполнение



Настольный  
◀ DM-ZM-E3-D  
Рэковый  
▼ DM-ZM-E3-R

Echo III  
настольное и рэковое исполнение



Настольный  
◀ ECHO-3D-TB3  
Рэковый  
▼ ECHO-3R-TB3

DuoModo xMac mini / eGPU  
настольное и рэковое исполнение



Настольный  
◀ DM-ZM-GPU-D  
Рэковый  
▼ DM-ZM-GPU-R

Двухслотовый настольный или рэковый корпус + xMac mini Module + Echo III Module

Однослотовый настольный или двухслотовый рэковый корпус + Echo III Module

Двухслотовый настольный или рэковый корпус + xMac mini Module + eGPU Module